

SÉCURITÉ SUR MESURE



TESTÉ ET CERTIFIÉ

TABLE DES MATIÈRES

PROTECTION ANTI-FEU

PROTECTION ANTI-EFFRACTION

Page	Catégorie	Modèles	PROTECTION ANTI-FEU					PROTECTION ANTI-EFFRACTION									
			Ignifuge	30 min.	60 min.	90 min.	120 min.	VDMA 24994 catégorie 1	VDMA-A	VDMA-B	EN 14450		EN 1143				
										Classe 1	Classe 2	Classe 0/N	Classe I	Classe II	Classe III	Classe IV	Classe V
03	Armoires à tiroirs	UF / MLT															
04	Armoires à documents	DocumentPlus															
05		Davos															
06		Lugano															
07		Lausanne															
08	Combi Safes	Berne															
09		Zurich															
10		Zurich Light															
11		Zurich Plus															
12		Genève															
13	Armoires pour données informatiques	S + SE															
14	Coffres-forts	AN + BM															
15		AP + BP															
16		AWS + BWS															
17	Coffres-forts	CM + CP															
18		CWS															
19		Bâle															
20		DWS + DWS-F															
21		Sion															
22		EWS + EWS-F															
23	Coffres-forts à portes escamotables	BWP															
25		Bijou															
24	Coffres-forts de guichet	CWP															
25		ZFG															
26	Coffres-forts à encastrer	AL															
27		BG															
28		Lucerne															
29		MT + MTD															
30		GMK/GMT + GMT/TR															
31		DPK + DPE															
32		Profi-Safe															
33	Coffres-forts pour clés	BSS + CE/CK															
34		Key-Safe															
35		Key-Safe Forte															
36		Key-Safe Tele + Tele Forte															
37	Coffres-forts pour armes	Jagd															
38	Coffres-forts à emmurer	AMS															
39		Gold-Key + Gold Trony															
40/41	Coffres-forts pour hôtels																
42	Coffres-forts de dépôt	AG DF															
43		Zoug (sans certification)															
44		TG-N (sans certification)															
45	Armoires de sécurité	Typ F30 + F90															
46/47		BatteryGuard															
48	Boîtes aux lettres de sécurité																
49	Protection des valeurs	Portes-fortes HBT															
50		Chambres-fortes et portes-fortes							Classe I à Classe XIII selon EN 1143-1								
51	Sécurité certifiée																

Classe I à Classe XIII selon EN 1143-1

ARMOIRES À TIROIRS

UF / MLT

**Protection anti-feu certifiée selon
EN 1047-1 S60P (UF-4-2157-C)**

**Protection anti-feu certifiée selon
UL Class 350 1 hour et UL Class 350 2 hours**

DONNÉES TECHNIQUES

- Test anti-feu de 60 minutes pour papier modèles UF-C et MLT-C
- Test anti-feu de 120 minutes pour papier modèles UF-2H
- Idéal pour dossiers suspendus de 26 cm cavaliers (étiquettes) inclus ainsi que pour des classeurs
- Pour format A4 et Folio
- Grandes parois latérales, adaptées pour les dossiers suspendus

FINITION STANDARD

- Cylindre Medeco inclus deux clés (verrouillage central)
- Gris clair RAL 7035

OPTIONS

- Serrure à combinaison de chiffres mécanique
- Serrure électronique
- Fermeture séparée par tiroir
- Fermeture centrale supplémentaire
- Fermeture identique
- Couleurs spéciaux
- Aménagement intérieur selon la liste de prix



UF-4-2157-C



MLT-3-3844-C



	Dimensions ext. (mm)			Dimensions int. (mm)			Poids	Tiroirs
Type	H	L	P	H	L	P	kg	incl.
PROTECTION ANTI-FEU 60 MIN.								
UF-2-2130-C	759	539	802	2x299	387	660	183	2
UF-3-2144-C	1103	539	802	3x299	387	660	288	3
UF-4-2157-C	1448	539	802	4x299	387	660	368	4
MLT-2-3830-C	759	952	562	2x295	810	387	247	2
MLT-3-3844-C	1103	952	562	3x295	810	387	376	3
MLT-4-3857-C	1448	952	562	4x295	810	387	424	4
PROTECTION ANTI-FEU 120 MIN.								
UF-2-2130-2H	759	539	814	2x299	387	660	256	2
UF-3-2144-2H	1103	539	814	3x299	387	660	346	3
UF-4-2157-2H	1448	539	814	4x299	387	660	450	4

ARMOIRES IGNIFUGES

DOCUMENTPLUS

Protection anti-feu certifiée selon
Standard NT Fire 017 60P

DONNÉES TECHNIQUES

- Test anti-feu de 60 minutes pour papier
- Construction extrêmement rationnelle et légère
- Largeur à disposition complète avec angle d'ouverture de 90°

FINITION STANDARD

- Serrure à clé à double panneton inclus deux clés
- Rayons amovibles
- Blanc pur RAL 9010
- Pivots de porte: à droite ou à gauche, modèles 3 à 5 à deux portes

OPTIONS

- Serrure électronique
- Couleurs spéciaux
- Aménagement intérieur selon la liste de prix



DOCUMENTPLUS 4



DOCUMENTPLUS 3

Type	Dimensions ext. (mm)			Dimensions int. (mm)			Poids/Vol kg/lit.	Rayons incl.
	H	L	P	H	L	P		
PROTECTION ANTI-FEU 60 MIN.								
DocumentPlus 0N	1320	620	505	1200	490	360	195/210	3
DocumentPlus 2N	1850	620	505	1730	490	360	255/295	4
DocumentPlus 3	1320	1050	505	1200	900	360	275/390	3
DocumentPlus 4	1900	1050	505	1780	900	360	400/580	4
DocumentPlus 5	1900	1050	710	1780	900	570	460/910	4

Profondeur: +50 mm pour charnières

→ Liste de prix page 5

ARMOIRES IGNIFUGES DAVOS

Protection anti-feu certifiée selon
EN 15659 LFS30P

Protection anti-effraction certifiée selon
EN 14450 Classe 2

DONNÉES TECHNIQUES

- Test anti-feu de 30 minutes pour papier
- Porte et carcasse à parois multiples
- Verrouillage sur quatre côtés par pènes actifs et passifs (anti-arrachement)
- Mécanisme de serrure protégé par une plaque d'acier manganèse
- Dispositif pour fixation au sol

FINITION STANDARD

- Serrure à clé à double panneton inclus deux clés
- Rayons amovibles
- Gris clair RAL 7035
- Pivots de porte: à droite, modèles 09 et 12 à deux portes

OPTIONS

- Serrure à combinaison de chiffres mécanique
- Serrure électronique
- Serrure électronique avec clé de secours
- Couleurs spéciaux
- Aménagement intérieur selon la liste de prix



DAVOS 1909

DAVOS 1009

Type	Dimensions ext. (mm)			Dimensions int. (mm)			Poids/Vol kg/lit.	Rayons incl.
	H	L	P	H	L	P		
PROTECTION ANTI-FEU 30 MIN. PROTECTION ANTI-EFFRACTION CLASSE 2								
Davos 1007	1000	700	550	750	520	390	170/152	1
Davos 1009	1000	950	550	750	770	390	182/225	1
Davos 1012	1000	1200	550	750	1020	390	230/298	1
Davos 1507	1500	700	550	1250	520	390	250/253	3
Davos 1907	1950	700	550	1700	520	390	335/344	4
Davos 1909	1950	950	550	1700	770	390	356/510	4
Davos 1912	1950	1200	550	1700	1020	390	430/676	4

Profondeur: +80 mm pour charnières

ARMOIRES IGNIFUGES

LUGANO

Ignifuge

Protection anti-effraction certifiée selon
VDMA Classe de sécurité B

DONNÉES TECHNIQUES

- Construction massive à doubles parois
- Isolation anti-feu selon DIN 4102
- Parois 60 mm, porte 100 mm d'épaisseur
- Caisse extérieure en acier de 3 mm, caisse intérieure en acier de 1.5 mm
- Joints intumescents sur le pourtour du châssis

FINITION STANDARD

- Serrure à clé à double panneton inclus deux clés
- Rayons amovibles
- Gris clair RAL 7035 ou anthracite RAL 7016
- Pivots de porte: à droite ou à gauche, modèles 39005 et 39006 à deux portes

OPTIONS

- Serrure à combinaison de chiffres mécanique
- Serrure électronique
- Serrure électronique avec clé de secours
- Couleurs spéciaux
- Aménagement intérieur selon la liste de prix



LUGANO 39006

Type	Dimensions ext. (mm)			Dimensions int. (mm)			Poids/Vol kg/lit.	Rayons incl.
	H	L	P	H	L	P		
IGNIFUGE PROTECTION ANTI-EFFRACTION VDMA-B								
Lugano 39000	800	700	500	675	565	335	205/127	1
Lugano 39001	1250	700	500	1125	565	335	210/213	2
Lugano 39002	1500	700	500	1375	565	335	220/260	3
Lugano 39003	1950	700	500	1825	565	335	345/345	4
Lugano 39005	1950	950	550	1825	815	385	415/572	4
Lugano 39006	1950	1260	550	1825	1125	385	460/790	4

Profondeur: +50 mm pour charnières

→ Liste de prix page 7

ARMOIRES IGNIFUGES

LAUSANNE

Ignifuge

DONNÉES TECHNIQUES

- Construction à doubles parois
- Isolation anti-feu selon DIN 4102
- Verrouillage massif

FINITION STANDARD

- Serrure à clé à double panneton inclus deux clés
- Rayons amovibles
- Gris clair RAL 7035 ou anthracite RAL 7016
- Pivots de porte: à droite ou à gauche modèles 37001 à 37003 à deux portes

OPTIONS

- Serrure à combinaison de chiffres mécanique
- Serrure électronique
- Serrure électronique avec clé de secours
- Couleurs spéciaux
- Aménagement intérieur selon la liste de prix



LAUSANNE 37003

Type	Dimensions ext. (mm)			Dimensions int. (mm)			Poids/Vol kg/lit.	Rayons incl.
	H	L	P	H	L	P		
IGNIFUGE								
Lausanne 37000	1226	650	500	1060	595	380	110/239	3
Lausanne 37001	1950	930	500	1810	875	380	195/601	4
Lausanne 37002	1950	950	500	1810	895	380	205/615	4
Lausanne 37003	1950	1200	500	1810	1145	380	240/787	4

Profondeur: +50 mm pour charnières

COMBI SAFE BERNE

**Protection anti-feu certifiée selon
EN 1047-1 S60P**

**Protection anti-effraction certifiée selon
EN 1143-1 Classe N/0**

DONNÉES TECHNIQUES

- Test anti-feu de 60 minutes pour papier
- Porte et carcasse à parois multiples
- Épaisseur de la porte 110 mm avec verrouillage par pènes ronds sur quatre côtés
- Isolation et système de joints spéciaux protégeaient le contenu contre le feu et l'eau d'extinction
- Dispositif pour fixation au sol

FINITION STANDARD

- Serrure à clé à double panneton inclus deux clés
- Rayons amovibles
- Gris clair RAL 7035 ou anthracite RAL 7016
- Pivots de porte: à droite ou à gauche, modèles 70315 à 70318 à deux portes

OPTIONS

- Serrure à combinaison de chiffres mécanique
- Serrure électronique
- Serrure électronique avec clé de secours
- Couleurs spéciaux
- Aménagement intérieur selon la liste de prix



BERNE 70304

BERNE 70315

Type	Dimensions ext. (mm)			Dimensions int. (mm)			Poids/Vol kg/lit.	Rayons incl.
	H	L	P	H	L	P		
PROTECTION ANTI-FEU 60 MIN. PROTECTION ANTI-EFFRACTION CLASSE N/0								
Berne 70302	636	600	480	536	500	308	205/82	2
Berne 70303	730	600	480	630	500	308	220/97	2
Berne 70304	824	600	480	724	500	308	240/111	2
Berne 70305	1200	700	480	1100	600	308	365/203	3
Berne 70306	1360	700	480	1260	600	308	420/232	3
Berne 70307	1550	700	480	1450	600	308	485/268	3
Berne 70312	1950	850	550	1832	732	346	820/464	4
Berne 70315	1950	1120	500	1832	1002	296	850/543	4
Berne 70316	1950	1120	600	1832	1002	396	930/727	4
Berne 70317	1950	1300	500	1832	1182	296	860/641	4
Berne 70318	1950	1300	600	1832	1182	396	970/857	4

Profondeur: +50 mm pour charnières

COMBI SAFE ZURICH

**Protection anti-feu certifiée selon
EN 1047-1 S60P**

**Protection anti-effraction certifiée selon
EN 1143-1 Classe I**



DONNÉES TECHNIQUES

- Test anti-feu de 60 minutes pour papier
- Porte et carcasse à parois multiples
- Épaisseur de la porte 110 mm avec verrouillage par pènes ronds sur quatre côtés
- Isolation et système de joints spéciaux protégeaient le contenu contre le feu et l'eau d'extinction
- Dispositif pour fixation au sol

FINITION STANDARD

- Serrure à clé à double panneton inclus deux clés
- Rayons amovibles
- Gris clair RAL 7035 ou anthracite RAL 7016
- Pivots de porte: à droite ou à gauche, modèles 70415 à 70418 à deux portes

OPTIONS

- Serrure à combinaison de chiffres mécanique
- Serrure électronique
- Serrure électronique avec clé de secours
- Couleurs spéciaux
- Aménagement intérieur selon la liste de prix



ZURICH 70415



ZURICH 70406

Type	Dimensions ext. (mm)			Dimensions int. (mm)			Poids/Vol kg/lit.	Rayons incl.
	H	L	P	H	L	P		
PROTECTION ANTI-FEU 60 MIN. PROTECTION ANTI-EFFRACTION CLASSE I								
Zurich 70402	636	600	480	536	500	308	205/82	2
Zurich 70403	730	600	480	630	500	308	220/97	2
Zurich 70404	824	600	480	724	500	308	240/111	2
Zurich 70405	1200	700	480	1100	600	308	365/203	3
Zurich 70406	1360	700	480	1260	600	308	420/232	3
Zurich 70407	1550	700	480	1450	600	308	485/268	3
Zurich 70412	1950	850	550	1832	732	346	820/464	4
Zurich 70415	1950	1120	500	1832	1002	296	850/543	4
Zurich 70416	1950	1120	600	1832	1002	396	930/727	4
Zurich 70417	1950	1300	500	1832	1182	296	860/641	4
Zurich 70418	1950	1300	600	1832	1182	396	970/857	4

Profondeur: +50 mm pour charnières

COMBI SAFE ZURICH LIGHT

**Protection anti-feu certifiée selon
EN 15659 LFS60P**

**Protection anti-effraction certifiée selon
EN 1143-1 Classe I**

DONNÉES TECHNIQUES

- Test anti-feu de 60 minutes pour papier
- Porte et carcasse à parois multiples
- Épaisseur de la porte 110 mm avec verrouillage par pènes ronds sur quatre côtés
- Isolation et système de joints spéciaux protégeaient le contenu contre le feu et l'eau d'extinction
- Dispositif pour fixation au sol

FINITION STANDARD

- Serrure à clé à double panneton inclus deux clés
- Rayons amovibles
- Gris clair RAL 7035 ou anthracite RAL 7016
- Pivots de porte: à droite ou à gauche, modèles 72412 à 72414 à deux portes

OPTIONS

- Serrure à combinaison de chiffres, mécanique
- Serrure électronique
- Serrure électronique avec clé de secours
- Couleurs spéciaux
- Aménagement intérieur selon la liste de prix



ZURICH LIGHT 72412



ZURICH LIGHT 72410

Type	Dimensions ext. (mm)			Dimensions int. (mm)			Poids/Vol kg/lit.	Rayons incl.
	H	L	P	H	L	P		
PROTECTION ANTI-FEU 60 MIN. PROTECTION ANTI-EFFRACTION CLASSE I								
Zurich Light 72410	1700	850	600	1582	732	396	480 / 458	4
Zurich Light 72411	1950	850	600	1832	732	396	520 / 531	4
Zurich Light 72412	1750	1200	600	1632	1082	396	640 / 699	4
Zurich Light 72413	1950	1200	600	1832	1082	396	690 / 784	4
Zurich Light 72414	1950	1300	600	1832	1182	396	760 / 857	4

Profondeur: +50 mm pour charnières

COMBI SAFE ZURICH PLUS

**Protection anti-feu certifiée selon
EN 1047-1 S60P**

**Protection anti-effraction certifiée selon
EN 1143-1 Classe II**

DONNÉES TECHNIQUES

- Test anti-feu de 60 minutes pour papier
- Porte et carcasse à parois multiples
- Epaisseur de la porte 110 mm avec verrouillage par pènes ronds sur quatre côtés
- Isolation et système de joints spéciaux protégeaient le contenu contre le feu et l'eau d'extinction
- Dispositif pour fixation au sol

FINITION STANDARD

- Serrure à clé à double panneton inclus deux clés
- Rayons amovibles
- Gris clair RAL 7035 ou anthracite RAL 7016
- Pivots de porte: à droite ou à gauche

OPTIONS

- Serrure à combinaison de chiffres mécanique
- Serrure électronique
- Serrure électronique avec clé de secours
- Couleurs spéciaux
- Aménagement intérieur selon la liste de prix



ZURICH PLUS 70506



ZURICH PLUS 70503

Type	Dimensions ext. (mm)			Dimensions int. (mm)			Poids/Vol kg/lit.	Rayons incl.
	H	L	P	H	L	P		
PROTECTION ANTI-FEU 60 MIN. PROTECTION ANTI-EFFRACTION CLASSE II								
Zurich Plus 70502	660	624	507	536	500	308	265/82	2
Zurich Plus 70503	754	624	507	630	500	308	280/97	2
Zurich Plus 70504	848	624	507	724	500	308	325/111	2
Zurich Plus 70505	1224	724	507	1100	600	308	420/203	3
Zurich Plus 70506	1384	724	507	1260	600	308	495/232	3
Zurich Plus 70507	1574	724	507	1450	600	308	550/268	3

Profondeur: +50 mm pour charnières

COMBI SAFE GENÈVE

**Protection anti-feu certifiée selon
EN 1047-1 S120P**

**Protection anti-effraction certifiée selon
EN 1143-1 Classe I**

DONNÉES TECHNIQUES

- Test anti-feu de 120 minutes pour papier
- Porte et carcasse à parois multiples
- Épaisseur de la porte 134 mm avec verrouillage par pènes ronds sur quatre côtés
- Isolation et système de joints spéciaux protégeaient le contenu contre le feu et l'eau d'extinction
- Dispositif pour fixation au sol

FINITION STANDARD

- Serrure à clé à double panneton inclus deux clés
- Rayons amovibles
- Gris clair RAL 7035 ou anthracite RAL 7016
- Pivots de porte: à droite ou à gauche, modèle 71404 à deux portes

OPTIONS

- Serrure à combinaison de chiffres mécanique
- Serrure électronique
- Serrure électronique avec clé de secours
- Couleurs spéciaux
- Aménagement intérieur selon la liste de prix



GENÈVE 71402

GENÈVE 71402

Type	Dimensions ext. (mm)			Dimensions int. (mm)			Poids/Vol kg/lit.	Rayons incl.
	H	L	P	H	L	P		
PROTECTION ANTI-FEU 120 MIN. PROTECTION ANTI-EFFRACTION CLASSE I								
Genève 71400	1075	800	570	815	660	334	410/179	2
Genève 71401	1375	800	570	1115	660	334	520/245	2
Genève 71402	1575	800	570	1315	660	334	600/289	3
Genève 71403	1775	800	570	1515	660	334	650/334	3
Genève 71404	1775	1300	570	1515	1160	334	1020/587	3

Profondeur: +50 mm pour charnières

ARMOIRES IGNIFUGES POUR DONNÉES INFORMATIQUES S ET SE

**Protection anti-feu certifiée selon
EN 1047-1 S120DIS**

**SE: Protection anti-effraction certifiée selon
EN 1143-1 Classe II**

DONNÉES TECHNIQUES

- Test anti-feu de 120 minutes pour données informatiques
- Pli anti-feu de 4 côtés protège contre des flammes directes
- Construction compacte avec capacité maximale

FINITION STANDARD

- Serrure à clé à double panneton inclus deux clés
- Gris clair RAL 7035
- Pivots de porte: à droite
- Dispositif pour fixation au sol (modèles SE 11 – SE 14)

OPTIONS

- Serrure à combinaison de chiffres mécanique
- Serrure électronique
- Serrure électronique avec clé de secours (à partir de grandeur 12)
- Couleurs spéciaux
- Aménagement intérieur selon la liste de prix



DATASAFE S 13



DATASAFE SE 14

Type	Dimensions ext. (mm)			Dimensions int. (mm)			Poids/Vol
	H	L	P	H	L	P	kg/lit.
PROTECTION ANTI-FEU 120 MIN.							
S 11	732	786	831	332	444	470	288/71
S 12	1052	786	831	652	444	470	380/139
S 13	1295	786	831	895	444	470	445/191
S 14	1850	786	831	1450	444	470	631/310
S 15	1850	1195	831	1450	855	470	922/590
PROTECTION ANTI-FEU 120 MIN. PROTECTION ANTI-EFFRACTION CLASSE II							
SE 11	732	786	831	332	444	470	320/71
SE 12	1052	786	831	652	444	470	460/139
SE 13	1295	786	831	895	444	470	543/191
SE 14	1850	786	831	1450	444	470	785/310
SE 15	1850	1195	831	1450	855	470	1150/590

Profondeur: +87 mm pour charnières

COFFRES-FORTS

AN ET BM

AN: Protection anti-effraction certifiée selon EN 1143-1 Classe I

BM: Protection anti-effraction certifiée selon EN 1143-1 Classe II

DONNÉES TECHNIQUES

- Verrouillage massif sur tous les côtés
- AN: Construction à parois multiples et très résistante
- BM: Construction à parois multiples, tous les côtés renforcés par un matériau extrêmement résistant, coulé
- Blindage du système de verrouillage
- Blocage de la serrure et des pènes en cas d'essai d'effraction par verrou délateur
- Pré-équipement alarme
- Dispositif pour fixation au sol et au fond

FINITION STANDARD

- Serrure à clé à double panneton inclus deux clés
- Rayons amovibles
- Gris poussière RAL 7037
- Pivots de porte: à droite ou à gauche

OPTIONS

- Serrure à combinaison de chiffres mécanique
- Serrure électronique
- Serrure électronique avec clé de secours (AN à partir de grandeur 10, BM à partir de grandeur 15)
- Couleurs spéciaux
- Aménagement intérieur selon la liste de prix



AN 25



BM 15



Type	Dimensions ext. (mm)			Dimensions int. (mm)			Poids/Vol kg/lit.	Rayons incl.
	H	L	P	H	L	P		
PROTECTION ANTI-EFFRACTION CLASSE I								
AN 10	395	545	442	345	495	310	100/53	1
AN 15	565	545	442	515	495	310	130/79	1
AN 20	735	545	442	685	495	310	160/105	1
AN 25	905	545	442	855	495	310	190/131	2
AN 30	1075	545	442	1025	495	310	220/157	2
AN 35	1245	545	442	1195	495	310	250/183	3
AN 40	1415	545	442	1365	495	310	280/209	3
PROTECTION ANTI-EFFRACTION CLASSE II								
BM 10	395	545	442	345	495	310	135/53	1
BM 15	565	545	442	515	495	310	170/79	1
BM 20	735	545	442	685	495	310	205/105	1
BM 25	905	545	442	855	495	310	240/131	2
BM 30	1075	545	442	1025	495	310	275/157	2
BM 35	1245	545	442	1195	495	310	310/183	3
BM 40	1415	545	442	1365	495	310	345/209	3

COFFRES-FORTS

AP ET BP

AP: Protection anti-effraction certifiée selon EN 1143-1 Classe I

BP: Protection anti-effraction certifiée selon EN 1143-1 Classe II

AP 10 / BP 10 / BP 41: Protection anti-feu certifiée selon EN 15659 LFS60P

AP 15 – AP 40 / BP 15 – BP 40: Protection anti-feu certifiée selon EN 15659 LFS30P

DONNÉES TECHNIQUES

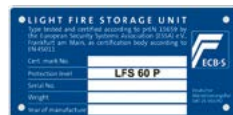
- Test anti-feu de 60 minutes pour papier (modèles AP 10 / BP 10 / BP 41)
- Test anti-feu de 30 minutes pour papier (modèles AP 15 – AP 40 / BP 15 – BP 40)
- Verrouillage massif sur tous les côtés
- Construction à parois multiples
- Tous les côtés renforcés par un matériau extrêmement résistant, coulé
- Rempli avec matériau résistant à la chaleur
- Points sensibles protégés par des renforcements supplémentaires
- Blindage du système de verrouillage
- Blocage de la serrure et des pènes en cas d'essai d'effraction par verrou délateur
- Pré-équipement alarme
- Dispositif pour fixation au sol et au fond

FINITION STANDARD

- Serrure à clé à double panneton inclus deux clés
- Rayons amovibles
- Gris poussière RAL 7037
- Pivots de porte: à droite ou à gauche

OPTIONS

- Serrure à combinaison de chiffres mécanique
- Serrure électronique
- Serrure électronique avec clé de secours (à partir de grandeur 15)
- Couleurs spéciaux
- Aménagement intérieur selon la liste de prix



BP 15



AP 35



Type	Dimensions ext. (mm)			Dimensions int. (mm)			Poids/Vol	Rayons
	H	L	P	H	L	P	kg/lit.	incl.
PROTECTION ANTI-FEU 60 MIN. (AP 10) PROTECTION ANTI-FEU LFS30P (AP 15 – AP 40)								
PROTECTION ANTI-EFFRACTION CLASSE I								
AP 10	474	605	522	360	495	310	180/55	1
AP 15	629	605	522	515	495	310	220/79	1
AP 20	799	605	522	685	495	310	260/105	1
AP 25	969	605	522	855	495	310	305/131	2
AP 30	1139	605	522	1025	495	310	350/157	2
AP 35	1309	605	522	1195	495	310	390/183	3
AP 40	1479	605	522	1365	495	310	435/209	3
PROTECTION ANTI-FEU 60 MIN. (BP 10 ET BP 41) PROTECTION ANTI-FEU 30 MIN. (BP 15 – BP 40) PROTECTION ANTI-EFFRACTION CLASSE II								
BP 10	474	605	522	360	495	310	190/55	1
BP 15	629	605	522	515	495	310	235/79	1
BP 20	799	605	522	685	495	310	280/105	1
BP 25	969	605	522	855	495	310	325/131	2
BP 30	1139	605	522	1025	495	310	375/157	2
BP 35	1309	605	522	1195	495	310	420/183	3
BP 40	1479	605	522	1365	495	310	465/209	3
BP 41	1479	765	582	1365	655	370	570/331	3

COFFRES-FORTS

AWS ET BWS

AWS: Protection anti-effraction certifiée selon EN 1143-1 Classe I

BWS: Protection anti-effraction certifiée selon EN 1143-1 Classe II

DONNÉES TECHNIQUES

- Verrouillage massif sur tous les côtés
- Construction à parois multiples
- Tous les côtés renforcés par un matériau extrêmement résistant, coulé
- Parois minces grâce à une nouvelle technologie
- Points sensibles protégés par des renforcements supplémentaires
- Blindage du système de verrouillage
- Blocage de la serrure et des pènes en cas d'essai d'effraction par verrou délateur
- Pré-équipement alarme
- Dispositif pour fixation au sol et au fond

FINITION STANDARD

- Serrure à clé à double panneton inclus deux clés
- Rayons amovibles
- Gris poussière RAL 7037
- Pivots de porte: à droite ou à gauche

OPTIONS

- Serrure à combinaison de chiffres mécanique
- Serrure électronique
- Serrure électronique avec clé de secours
- Couleurs spéciaux
- Disponible avec compartiments bancaires (à partir de grandeur 1500)
- Aménagement intérieur selon la liste de prix



AWS 1000



BWS 1500



Type	Dimensions ext. (mm)			Dimensions int. (mm)			Poids/Vol kg/lit.	Rayons incl.
	H	L	P	H	L	P		
PROTECTION ANTI-EFFRACTION CLASSE I								
AWS 0800	770	790	650	720	740	525	310/280	2
AWS 1000	950	790	650	900	740	525	360/350	2
AWS 1200	1130	790	650	1080	740	525	410/420	2
AWS 1500	1490	790	650	1440	740	525	510/559	3
PROTECTION ANTI-EFFRACTION CLASSE II								
BWS 0800	770	790	650	720	740	525	340/280	2
BWS 1000	950	790	650	900	740	525	395/350	2
BWS 1200	1130	790	650	1080	740	525	450/420	2
BWS 1500	1490	790	650	1440	740	525	560/559	3
BWS 1901	1850	790	650	1800	740	525	650/699	4
BWS 1903	1850	1100	650	1800	1050	525	815/992	4

Profondeur: +60 mm pour charnières

COFFRES-FORTS

CM ET CP

**Protection anti-effraction certifiée selon
EN 1143-1 Classe III**

**CP: Protection anti-feu certifiée selon
EN 15659 LFS30P**

DONNÉES TECHNIQUES

- Test anti-feu de 30 minutes pour papier (modèles CP)
- Verrouillage massif sur tous les côtés
- Construction à parois multiples
- Tous les côtés renforcés par un matériau extrêmement résistant, coulé
- Modèles CP en plus rempli avec matériau résistant à la chaleur
- Points sensibles protégés par des renforcements supplémentaires
- Blindage du système de verrouillage
- Blocage de la serrure et des pènes en cas d'essai d'effraction par verrou délateur
- Pré-équipement alarme
- Dispositif pour fixation au sol et au fond

FINITION STANDARD

- Serrure à clé à double panneton inclus deux clés
- Rayons amovibles
- Gris poussière RAL 7037
- Pivots de porte: à droite ou à gauche

OPTIONS

- Serrure à combinaison de chiffres mécanique
- Serrure électronique
- Serrure électronique avec clé de secours
- Serrure électronique avec redondance (Paxos)
- Couleurs spéciaux
- Aménagement intérieur selon la liste de prix



CP 25



CM 20



	Dimensions ext. (mm)			Dimensions int. (mm)			Poids/Vol	Rayons
Type	H	L	P	H	L	P	kg/lit.	incl.
PROTECTION ANTI-EFFRACTION CLASSE III								
CM 15	595	575	495	515	495	310	280/79	1
CM 20	765	575	495	685	495	310	335/105	1
CM 25	935	575	495	855	495	310	390/131	2
CM 30	1105	735	555	1025	655	370	565/248	2
CM 35	1275	735	555	1195	655	370	635/290	3
CM 40	1445	735	555	1365	655	370	705/331	3
PROTECTION ANTI-FEU LFS30P PROTECTION ANTI-EFFRACTION CLASSE III								
CP 15	629	605	522	515	495	310	295/79	1
CP 20	799	605	522	685	495	310	350/105	1
CP 25	969	605	522	855	495	310	410/131	2
CP 30	1139	605	522	1025	495	310	465/157	2
CP 35	1309	605	522	1195	495	310	520/183	3
CP 40	1479	605	522	1365	495	310	575/209	3

COFFRES-FORTS

CWS

**Protection anti-effraction certifiée selon
EN 1143-1 Classe III**

DONNÉES TECHNIQUES

- Verrouillage massif sur tous les côtés
- Construction à parois multiples
- Tous les côtés renforcés par un matériau extrêmement résistant, coulé
- Points sensibles protégés par des renforcements supplémentaires
- Blindage du système de verrouillage
- Blocage de la serrure et des pènes en cas d'essai d'effraction par verrou délateur
- Pré-équipement alarme
- Dispositif pour fixation au sol

FINITION STANDARD

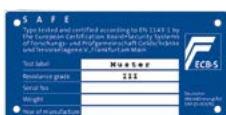
- Serrure à clé à double panneton inclus deux clés
- Rayons amovibles
- Gris poussière RAL 7037
- Pivots de porte: à droite ou à gauche, modèles 1902 et 1904 à deux portes

OPTIONS

- Serrure à combinaison de chiffres mécanique
- Serrure électronique
- Serrure électronique avec clé de secours
- Serrure électronique avec redondance (Paxos)
- Couleurs spéciales
- Disponible avec compartiments bancaires (à partir de grandeur 1600)
- Disponible en version modulaire (à partir de grandeur 1000)
- Disponible avec charnières extérieures (largeur ext. +55 mm à une porte, +110 mm à deux portes)
- Aménagement intérieur selon la liste de prix



**CWS 1600 AVEC COMPARTIMENTS BANCAIRES
AVEC CHARNIÈRES EXTÉRIEURES**



Type	Dimensions ext. (mm)			Dimensions int. (mm)			Poids/Vol kg/lit.	Rayons incl.
	H	L	P	H	L	P		
PROTECTION ANTI-EFFRACTION CLASSE III								
CWS 0849	848	645	565	695	495	320	625/110	1
CWS 0850	848	810	725	695	660	480	865/220	1
CWS 1000	1003	810	725	850	660	480	1010/269	2
CWS 1200	1193	810	725	1040	660	480	1110/329	2
CWS 1600	1538	810	725	1385	660	480	1365/439	3
CWS 1901	1883	810	725	1730	660	480	1640/548	4
CWS 1903	1883	1110	725	1730	960	480	2030/797	4
CWS 1902	1883	1110	725	1730	960	480	2070/797	4
CWS 1904	1883	1415	725	1730	1265	480	2480/1050	4

Profondeur: +60 mm pour charnières

→ Liste de prix page 17

COFFRES-FORTS

BÂLE

Protection anti-effraction certifiée selon
EN 1143-1 Classe III

DONNÉES TECHNIQUES

- Verrouillage massif sur tous les côtés
- Blocage de la serrure et des pènes en cas d'essai d'effraction par verrou délateur
- Pré-équipement alarme
- Dispositif pour fixation au sol

FINITION STANDARD

- Serrure à clé à double panneton inclus deux clés
- Rayons amovibles
- Gris clair RAL 7035 ou anthracite RAL 7016
- Pivots de porte: à droite ou à gauche, modèles 60610 à 60612 à deux portes

OPTION

- Serrure à combinaison de chiffres mécanique
- Serrure électronique
- Serrure électronique avec clé de secours
- Serrure électronique avec redondance (Paxos)
- Couleurs spéciaux
- Aménagement intérieur selon la liste de prix



BÂLE 60607

Type	Dimensions ext. (mm)			Dimensions int. (mm)			Poids/Vol kg/lit.	Rayons incl.
	H	L	P	H	L	P		
PROTECTION ANTI-EFFRACTION CLASSE III								
Bâle 60600	420	550	500	304	434	310	250/41	1
Bâle 60601	600	650	500	484	534	310	340/80	1
Bâle 60602	800	650	500	684	534	310	425/113	2
Bâle 60603	1000	650	500	884	534	310	480/146	2
Bâle 60604	800	700	550	684	584	360	468/143	2
Bâle 60605	1200	700	550	1084	584	360	660/228	2
Bâle 60606	1500	700	550	1384	584	360	800/291	3
Bâle 60607	1950	700	550	1834	584	360	1030/385	4
Bâle 60608	1500	820	650	1384	704	460	850/448	3
Bâle 60609	1800	820	650	1684	704	460	980/545	4
Bâle 60610	1950	1050	650	1834	934	460	1130/787	4
Bâle 60611	1800	1250	650	1684	1134	460	1410/878	4
Bâle 60612	1800	1450	650	1684	1334	460	1520/1033	4

Profondeur: +50 mm pour charnières

COFFRES-FORTS

DWS ET DWS-F

**Protection anti-effraction certifiée selon
EN 1143-1 Classe IV**

**DWS: Protection anti-feu certifiée selon
EN 15659 LFS30P (sauf 0849, 1902, 1904)**

**DWS-F: Protection anti-feu certifiée selon
EN 15659 LFS60P**

DONNÉES TECHNIQUES

- DWS: Test anti-feu de 30 minutes pour papier (sauf 0849, 1902, 1904)
- DWS-F: Test anti-feu de 60 minutes pour papier
- Verrouillage massif sur tous les côtés
- Construction à parois multiples
- Tous les côtés renforcés par un matériau extrêmement résistant, coulé
- Points sensibles protégés par des renforcements supplémentaires
- Blindage du système de verrouillage
- Blocage de la serrure et des pènes en cas d'essai d'effraction par verrou délateur
- Pré-équipement alarme
- Dispositif pour fixation au sol

FINITION STANDARD

- Serrure électronique avec redondance (Paxos)
- Rayons amovibles
- Gris poussière RAL 7037
- Pivots de porte: à droite ou à gauche, modèles 1902 et 1904 à deux portes

OPTIONS

- Autres serrures sur demande (deux serrures obligatoires à partir de la Classe IV)
- Couleurs spéciaux
- Disponible avec compartiments bancaires (à partir de grandeur 1600)
- Disponible avec anti-perçage par couronne diamant
- Disponible en version modulaire (à partir de grandeur 1000)
- Disponible avec charnières extérieures (largeur ext. +55 mm à une porte, +110 mm à deux portes)
- Aménagement intérieur selon la liste de prix



DWS 0850



Type	Dimensions ext. (mm)			Dimensions int. (mm)			Poids/Vol kg/lit.	Rayons incl.
	H	L	P	H	L	P		
PROTECTION ANTI-FEU 30 MIN. (SAUF 0849, 1902, 1904) PROTECTION ANTI-EFFRACTION CLASSE IV								
DWS 0849	848	645	565	695	495	320	635/110	1
DWS 0850	848	810	725	695	660	480	875/220	1
DWS 1000	1003	810	725	850	660	480	1030/269	2
DWS 1200	1193	810	725	1040	660	480	1150/329	2
DWS 1600	1538	810	725	1385	660	480	1405/439	3
DWS 1901	1883	810	725	1730	660	480	1680/548	4
DWS 1903	1883	1110	725	1730	960	480	2090/797	4
DWS 1902	1883	1110	725	1730	960	480	2130/797	4
DWS 1904	1883	1415	725	1730	1265	480	2550/1050	4
PROTECTION ANTI-FEU 60 MIN. PROTECTION ANTI-EFFRACTION CLASSE IV								
DWS-F 0850	848	810	725	695	660	480	875/220	1
DWS-F 1000	1003	810	725	850	660	480	1030/269	2
DWS-F 1200	1193	810	725	1040	660	480	1150/329	2
DWS-F 1600	1538	810	725	1385	660	480	1405/439	3
DWS-F 1901	1883	810	725	1730	660	480	1680/548	4
DWS-F 1903	1883	1110	725	1730	960	480	2090/797	4

Profondeur: +60 mm pour charnières

→ Liste de prix page 19

COFFRES-FORTS SION

**Protection anti-effraction certifiée selon
EN 1143-1 Classe IV**

DONNÉES TECHNIQUES

- Verrouillage massif sur tous les côtés
- Blocage de la serrure et des pènes en cas d'essai d'effraction par verrou délateur
- Pré-équipement alarme
- Dispositif pour fixation au sol

FINITION STANDARD

- Serrure électronique avec redondance (Paxos)
- Rayons amovibles
- Gris clair RAL 7035 ou anthracite RAL 7016
- Pivots de porte: à droite ou à gauche, modèles 60710 à 60712 à deux portes

OPTIONS

- Autres serrures sur demande (deux serrures obligatoires à partir de la Classe IV)
- Couleurs spéciaux
- Aménagement intérieur selon la liste de prix



SION 60705



SION 60709

Type	Dimensions ext. (mm)			Dimensions int. (mm)			Poids/Vol kg/lit.	Rayons incl.
	H	L	P	H	L	P		
PROTECTION ANTI-EFFRACTION CLASSE IV								
Sion 60702	800	650	510	650	500	298	500/96	2
Sion 60703	1000	650	510	850	500	298	580/126	2
Sion 60704	800	700	550	650	550	338	550/120	2
Sion 60705	1200	700	550	1050	550	338	775/195	2
Sion 60706	1500	700	550	1350	550	338	930/250	3
Sion 60707	1950	700	550	1800	550	338	1205/334	4
Sion 60708	1500	820	650	1350	670	438	1145/396	3
Sion 60709	1800	820	650	1650	670	438	1340/484	4
Sion 60710	1950	1050	650	1800	900	438	1740/709	4
Sion 60711	1800	1250	650	1650	1100	438	1865/795	4
Sion 60712	1800	1450	650	1650	1300	438	2100/939	4

Profondeur: +50 mm pour charnières

COFFRES-FORTS

EWS ET EWS-F

**Protection anti-effraction certifiée selon
EN 1143-1 Classe V**

**EWS: Protection anti-feu certifiée selon
EN 15659 LFS30P (sauf 0849, 1902, 1904)**

**EWS-F: Protection anti-feu certifiée selon
EN 15659 LFS60P**

DONNÉES TECHNIQUES

- EWS: Test anti-feu de 30 minutes pour papier (sauf 0849, 1902, 1904)
- EWS-F: Test anti-feu de 60 minutes pour papier
- Verrouillage massif sur tous les côtés
- Construction à parois multiples
- Tous les côtés renforcés par un matériau extrêmement résistant, coulé
- Points sensibles protégés par des renforcements supplémentaires
- Blindage du système de verrouillage
- Blocage de la serrure et des pènes en cas d'essai d'effraction par verrou délateur
- Pré-équipement alarme
- Dispositif pour fixation au sol



EWS 1200

FINITION STANDARD

- Serrure électronique avec redondance (Paxos)
- Rayons amovibles
- Gris poussière RAL 7037
- Pivots de porte: à droite ou à gauche, modèles 1902 et 1904 à deux portes

OPTIONS

- Autres serrures sur demande (deux serrures obligatoires à partir de la Classe IV)
- Couleurs spéciaux
- Disponible avec compartiments bancaires (à partir de grandeur 1600)
- Disponible avec anti-perçage par couronne diamant
- Disponible en version modulaire (à partir de grandeur 1000)
- Disponible avec charnières extérieures (largeur ext. +55 mm à une porte, +110 mm à deux portes)
- Aménagement intérieur selon la liste de prix

Type	Dimensions ext. (mm)			Dimensions int. (mm)			Poids/Vol kg/lit.	Rayons incl.
	H	L	P	H	L	P		
PROTECTION ANTI-FEU 30 MIN. (SAUF 0849, 1902, 1904) PROTECTION ANTI-EFFRACTION CLASSE V								
EWS 0849	848	645	565	695	495	320	665/110	1
EWS 0850	848	810	725	695	660	480	935/220	1
EWS 1000	1003	810	725	850	660	480	1060/269	2
EWS 1200	1193	810	725	1040	660	480	1220/329	2
EWS 1600	1538	810	725	1385	660	480	1505/439	3
EWS 1901	1883	810	725	1730	660	480	1790/548	4
EWS 1903	1883	1110	725	1730	960	480	2230/797	4
EWS 1902	1883	1110	725	1730	960	480	2270/797	4
EWS 1904	1883	1415	725	1730	1265	480	2720/1050	4
PROTECTION ANTI-FEU 60 MIN. PROTECTION ANTI-EFFRACTION CLASSE V								
EWS-F 0850	848	810	725	695	660	480	935/220	1
EWS-F 1000	1003	810	725	850	660	480	1060/269	2
EWS-F 1200	1193	810	725	1040	660	480	1220/329	2
EWS-F 1600	1538	810	725	1385	660	480	1505/439	3
EWS-F 1901	1883	810	725	1730	660	480	1790/548	4
EWS-F 1903	1883	1110	725	1730	960	480	2230/797	4

Profondeur: +60 mm pour charnières

COFFRE-FORT À PORTES ESCAMOTABLES

BWP

Protection anti-effraction certifiée selon
EN 1143-1 Classe II

DONNÉES TECHNIQUES

- Verrouillage massif sur tous les côtés
- Construction à parois multiples
- Tous les côtés renforcés par un matériau isolant et résistant, coulé
- Points sensibles protégés par des renforcements supplémentaires
- Blindage du système de verrouillage
- Blocage de la serrure et des pènes en cas d'essai d'effraction par verrou délateur
- Mécanisme souple des portes escamotables
- Pré-équipement alarme
- Dispositif pour fixation au sol

FINITION STANDARD

- Serrure à clé à double panneton inclus deux clés
- Gris poussière RAL 7037
- Pivots de porte: à deux portes

OPTIONS

- Serrure à combinaison de chiffres mécanique
- Serrure électronique avec clé de secours
- Serrure électronique avec redondance (Paxos)
- Couleurs spéciaux
- Aménagement intérieur selon la liste de prix
- Disponible avec compartiments bancaires



BWP 1902 AVEC COMPARTIMENTS BANCAIRES



BWP 1902 AVEC COMPARTIMENTS BANCAIRES

Type	Dimensions ext. (mm)			Dimensions int. (mm)			Poids/Vol kg/lit.
	H	L	P	H	L	P	
PROTECTION ANTI-EFFRACTION CLASSE II							
BWP 1902	1864	1416	688	1730	960	563	1250/935

Profondeur: +20 mm pour charnières

COFFRES-FORTS DE GUICHET

CWP

**Protection anti-effraction certifiée selon
EN 1143-1 Classe III**

DONNÉES TECHNIQUES

- Verrouillage massif sur tous les côtés
- Construction à parois multiples
- Tous les côtés renforcés par un matériau isolant et résistant, coulé
- Points sensibles protégés par des renforcements supplémentaires
- Blindage du système de verrouillage
- Blocage de la serrure et des pènes en cas d'essai d'effraction par verrou délateur
- Pré-équipement alarme
- Dispositif pour fixation au sol

FINITION STANDARD

- Serrure à clé à double panneton inclus deux clés
- Gris poussière RAL 7037
- Pivots de porte: à droite, modèles 0652 et 0902 à deux portes

OPTIONS

- Serrure à combinaison de chiffres mécanique
- Serrure électronique avec clé de secours
- Serrure électronique avec redondance (Paxos)
- Couleurs spéciaux
- Aménagement intérieur selon la liste de prix



CWP 0901



Type	Dimensions ext. (mm)			Dimensions int. (mm)			Poids/Vol kg/lit.
	H	L	P	H	L	P	
PROTECTION ANTI-EFFRACTION CLASSE III							
CWP 0651	648	850	754	486	514	590	515/147
CWP 0652	648	1308	754	486	820	590	730/235
CWP 0901	878	850	754	716	514	590	635/217
CWP 0902	878	1308	754	716	820	590	890/346

Profondeur: +20 mm pour charnières

COFFRES-FORTS BIJOU À PORTES ESCAMOTABLES

COFFRES-FORTS DE GUICHET ZFG

DONNÉES TECHNIQUES

- Corps en acier massif soudé et plié
- Protection anti-feu efficace par isolation sur tous les côtés
- Blindage du système de serrure
- Verrouillage central

FINITION STANDARD

- Serrure à clé à double panneton inclus deux clés
- Gris clair RAL 7035
- Pivots de porte: à droite, modèles Bijou-2 et ZFG-2 à deux portes

OPTIONS

- Serrure électronique
- Couleurs spécials
- Aménagement intérieur selon la liste de prix



BIJOU-2



ZFG-1/900

Type	Dimensions ext. (mm)			Dimensions int. (mm)			Poids/Vol kg/lit.
	H	L	P	H	L	P	
Bijou-1	1970	725	680	1730	500	520	370/450
Bijou-2	1970	1300	680	1730	1000	520	470/900
ZFG-1/900	900	725	680	690	500	520	330/180
ZFG-1/775	775	725	680	565	500	520	320/147
ZFG-1/725	725	725	680	515	500	520	310/134
ZFG-1/650	900	650	680	690	425	520	310/152
ZFG-2/900	900	1300	680	690	1000	520	350/360
ZFG-2/775	775	1300	680	565	1000	520	340/294
ZFG-2/725	725	1300	680	515	1000	520	330/268

Profondeur: +20 mm pour charnières

COFFRES-FORTS

AL

**Protection anti-effraction certifiée selon
EN 1143-1 Classe I**

DONNÉES TECHNIQUES

- Verrouillage massif sur tous les côtés
- Construction à parois multiples et très résistante
- Blindage du système de verrouillage
- Blocage de la serrure et des pènes en cas d'essai d'effraction par verrou délateur
- Pré-équipement alarme (à partir du modèle AL 15)
- Dispositif pour fixation au sol et au fond

FINITION STANDARD

- Serrure à clé à double panneton inclus deux clés
- Rayons amovibles (à partir du modèle AL 10)
- Gris poussière RAL 7037
ou
- Gris noir RAL 7021
ou
- Bicolore: corps en gris noir RAL 7021, porte en gris pierre RAL 7030
ou
- Bicolore: corps en gris noir RAL 7021, porte en gris clair RAL 7035
- Pivots de porte: à droite ou à gauche

OPTIONS

- Serrure à combinaison de chiffres mécanique
- Serrure électronique
- Serrure électronique avec clé de secours (à partir du modèle AL 10)
- Couleurs spéciaux
- Aménagement intérieur selon la liste de prix



AL 20



AL 15

Type	Dimensions ext. (mm)			Dimensions int. (mm)			Poids/Vol kg/lit.	Rayons incl.
	H	L	P	H	L	P		
PROTECTION ANTI-EFFRACTION CLASSE I								
AL 03	280	401	312	230	351	180	55/14	1
AL 05	280	451	442	230	401	310	70/29	1
AL 10	395	451	442	345	401	310	90/43	1
AL 15	565	451	442	515	401	310	115/64	1
AL 20	735	451	442	685	401	310	140/85	1
AL 25	905	451	442	855	401	310	170/106	2
AL 30	1075	451	442	1025	401	310	195/127	2
AL 35	1245	451	442	1195	401	310	220/148	3
AL 40	1415	451	442	1365	401	310	245/169	3

COFFRES-FORTS

BG

**Protection anti-effraction certifiée selon
EN 1143-1 Classe II**

DONNÉES TECHNIQUES

- Verrouillage massif sur tous les côtés
- Construction à parois multiples
- Tous les côtés renforcés par un matériau extrêmement résistant, coulé
- Points sensibles protégés par des renforcements supplémentaires
- Blindage du système de verrouillage
- Blocage de la serrure et des pènes en cas d'essai d'effraction par verrou délateur
- Pré-équipement alarme (à partir du modèle BG 15)
- Dispositif pour fixation au sol et au fond

FINITION STANDARD

- Serrure à clé à double panneton inclus deux clés
- Rayons amovibles
- Gris poussière RAL 7037
- Pivots de porte: à droite ou à gauche

OPTIONS

- Serrure à combinaison de chiffres mécanique
- Serrure électronique
- Serrure électronique avec clé de secours (à partir du modèle BG 15)
- Couleurs spécials
- Aménagement intérieur selon la liste de prix



BG 15 AVEC SOCLE



BG 20

Type	Dimensions ext. (mm)			Dimensions int. (mm)			Poids/Vol kg/lit.	Rayons incl.
	H	L	P	H	L	P		
PROTECTION ANTI-EFFRACTION CLASSE II								
BG 10	395	450	442	345	400	310	120/43	1
BG 15	565	450	442	515	400	310	150/64	1
BG 20	735	450	442	685	400	310	180/85	1
BG 25	905	450	442	855	400	310	215/106	2
BG 30	1075	450	442	1025	400	310	245/127	2
BG 35	1245	450	442	1195	400	310	280/148	3
BG 40	1415	450	442	1365	400	310	310/169	3

COFFRES-FORTS

LUCERNE

**Protection anti-effraction certifiée selon
EN 1143-1 Classe I**

DONNÉES TECHNIQUES

- Construction à parois multiples
- Épaisseur de la porte de 85 mm avec panneau de porte de 12 mm
- Rempli par le matériel d'isolation PERLITE/ISOPLAN
- Verrouillage central par pènes dans tous les côtés
- Pivots à l'intérieur
- Poignée et serrure escamotées
- Dispositif pour fixation au sol et au fond



LUCERNE 61403

FINITION STANDARD

- Serrure à clé à double panneton inclus deux clés
- Rayons amovibles
- Gris clair RAL 7035 ou anthracite RAL 7016
- Pivots de porte: à droite ou à gauche

OPTIONS

- Serrure à combinaison de chiffres mécanique
- Serrure électronique
- Couleurs spéciaux

	Dimensions ext. (mm)			Dimensions int. (mm)			Poids/Vol	Rayons
Type	H	L	P	H	L	P	kg/lit.	incl.
PROTECTION ANTI-EFFRACTION CLASSE I								
Lucerne 61401	336	496	300	230	404	181	65/16	1
Lucerne 61402	336	496	410	230	404	291	80/27	1
Lucerne 61403	436	496	410	330	404	291	100/38	1
Lucerne 61404	536	496	410	430	404	291	117/50	1
Lucerne 61405	636	496	410	530	404	291	132/62	2
Lucerne 61406	736	496	410	630	404	291	152/74	2
Lucerne 61407	836	496	410	730	404	291	167/85	2
Lucerne 61408	1036	496	410	930	404	291	205/109	2
Lucerne 61409	1036	496	500	930	404	381	218/143	2
Lucerne 61410	1236	496	410	1130	404	291	233/132	2
Lucerne 61411	1236	496	500	1130	404	381	248/173	2
Lucerne 61412	736	736	560	630	644	441	235/178	2
Lucerne 61413	836	736	560	730	644	441	260/207	2
Lucerne 61414	1036	736	560	930	644	441	304/264	2

COFFRES-FORTS

MT ET MTD

MT: Protection anti-effraction certifiée selon EN 1143-1 Classe N/0

MTD: Protection anti-effraction certifiée selon EN 1143-1 Classe I

MTD: Protection anti-feu certifiée selon EN 15659 LFS60P

DONNÉES TECHNIQUES

MT

- Corps à triples parois, porte à doubles parois
- Parois du coffre-fort en matériaux en acier inoxydable
- Verrouillage sur trois côtés, charnière soudée continue
- Dispositif pour fixation au sol et au fond

MTD

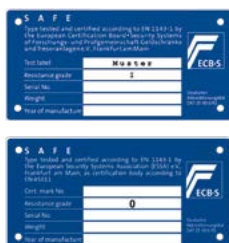
- Test anti-feu de 60 minutes pour papier
- Corps à triples parois
- Porte à quadruple parois
- Système de fermeture protégé contre le défoncement
- Dispositif pour fixation au sol et au fond

FINITION STANDARD

- Serrure à clé à double panneton inclus deux clés (version K)
- Serrure électronique avec empreinte digitale (version E FP)
- Rayons amovibles
- Argent
- Pivots de porte: à droite

OPTIONS

- Couleurs spéciaux
- Aménagement intérieur selon la liste de prix



MTD 760 E FP



MT 640 E FP

Type	Dimensions ext. (mm)			Dimensions int. (mm)			Poids/Vol kg/lit.	Rayons incl.
	H	L	P	H	L	P		
PROTECTION ANTI-EFFRACTION CLASSE N/0								
MT 640	340	430	390	250	348	294	48/25	1
MT 660	530	430	390	440	348	294	67/45	1
Disponible en versions suivantes:								
K: serrure à clé à double panneton, Profondeur: +3 mm pour charnières								
E FP: serrure électronique avec empreinte digitale, Profondeur: +23 mm pour charnières								
PROTECTION ANTI-FEU 60 MIN. PROTECTION ANTI-EFFRACTION CLASSE I								
MTD 740	380	500	462	255	372	300	92/28	1
MTD 750	470	500	462	345	372	300	104/38	1
MTD 760	625	500	462	500	372	300	132/55	2
MTD 780	985	500	462	860	372	300	186/96	2

Disponible en versions suivantes:
K: serrure à clé à double panneton, Profondeur: +13 mm pour charnières
E FP: serrure électronique avec empreinte digitale, Profondeur: +20 mm pour charnières

COFFRES-FORTS

GOLD-MOBY GMK/GMT ET GMT/TR

GMT: Protection anti-effraction certifiée selon EN 14450 Classe 1

GMK: Protection anti-effraction certifiée selon EN 14450 Classe 2

DONNÉES TECHNIQUES

- Façade et porte en acier spécial de 10 mm d'épaisseur
- Corps en acier durci de 5 mm d'épaisseur
- Coupé en laser
- Mécanisme de serrure protégé par une plaque d'acier manganèse
- Pivots à l'intérieur
- Poignée et serrure escamotées
- Dispositif pour fixation au sol et au fond

FINITION STANDARD

- GMK: Serrure à clé à double panneton inclus deux clés
- GMT: Serrure électronique avec clé de secours
- GMT/TR: Serrure électronique avec clé de secours avec alimentation 220V inclus transformateur avec option de retard d'ouverture de 1-99 minutes
- GMT/TR: avec fente 170x8 mm
- Rayon amovible (au milieu) pour GMK/GMT
- Bleu
- Pivots de porte: à droite

OPTIONS

- Couleurs spéciaux



GMT-5



GMT-4/TR

	Dimensions ext. (mm)			Dimensions int. (mm)			Poids/Vol	Rayons
Type	H	L	P	H	L	P	kg/lit.	incl.
PROTECTION ANTI-EFFRACTION CLASSE 1								
GMT-3	220	350	304	200	340	245	25/18	1
GMT-4	280	400	354	260	390	295	35/30	1
GMT-5	350	470	354	330	460	295	48/45	1
GMT-6	430	490	354	410	480	295	56/58	1
GMT-7	490	430	404	470	420	345	61/68	1
PROTECTION ANTI-EFFRACTION CLASSE 2								
GMK-3	220	350	304	200	340	245	25/18	1
GMK-4	280	400	354	260	390	295	35/30	1
GMK-5	350	470	354	330	460	295	48/45	1
GMK-6	430	490	354	410	480	295	56/58	1
GMK-7	490	430	404	470	420	345	61/68	1
SANS PROTECTION ANTI-EFFRACTION CERTIFIÉE								
GMT-4/TR	280	400	354	260	390	295	35/30	–
GMT-6/TR	430	490	354	410	480	295	56/58	–

COFFRES-FORTS

DPK ET DPE

**Protection anti-effraction certifiée selon
EN 14450 Classe 2**

**Protection anti-feu certifiée selon
EN 15659 LFS30P**

DONNÉES TECHNIQUES

- Test anFti-feu de 30minutes pour papier
- Façade et porte en acier spécial de 10 mm d'épaisseur
- Parois extérieure en acier durci de 3 mm d'épaisseur
- Parois intérieure en acier durci de 1,5 mm d'épaisseur
- Coupé en laser
- Pivots à l'intérieure
- Poignée et serrure escamotées
- Dispositif pour fixation au sol et au fond

FINITION STANDARD

- DPK: Serrure à clé à double panneton inclus deux clés
- DPE: Serrure électronique avec clé de secours
- Rayon amovible (au milieu) – DPK-4 et DPE-4 sans rayon
- Anthracite
- Pivots de porte: à droite

OPTIONS

- Couleurs spéciaux



DPK-4



DPE-7



Type	Dimensions ext. (mm)			Dimensions int. (mm)			Poids/Vol kg/lit.	Rayons incl.
	H	L	P	H	L	P		
PROTECTION ANTI-FEU 30 MIN. PROTECTION ANTI-EFFRACTION CLASSE 2								
DPK-4 / DPE-4	280	400	355	170	305	245	34/12	–
DPK-5 / DPE-5	350	490	430	240	380	310	51.5/28	1
DPK-7 / DPE-7	490	430	430	380	330	310	63.5/38	1

COFFRES-FORTS

PROFI-SAFE

**Protection anti-effraction certifiée selon
EN 14450 Classe 2**

**Protection anti-feu certifiée selon
EN 15659 LFS30P**

DONNÉES TECHNIQUES

- Test anti-feu de 30 minutes pour papier
- Construction à doubles parois
- Verrouillage par des pènes horizontaux et une pêne à glisser en haut
- Charnière soudée continue
- Pivots à l'intérieur
- Dispositif pour fixation au sol et au fond

FINITION STANDARD

- Serrure à clé à double panneton inclus deux clés (version K)
- Serrure électronique (version E)
- Rayon amovible
- Éclairage intérieur LED
- Noir
- Pivots de porte: à droite

OPTIONS

- Couleurs spéciaux



PRS 510 E



PRS 520 K



PRS 580 E



PRS 540 E

	Dimensions ext. (mm)			Dimensions int. (mm)			Poids/Vol	Rayons
Type	H	L	P	H	L	P	kg/lit.	incl.
PROTECTION ANTI-FEU 30 MIN. PROTECTION ANTI-EFFRACTION CLASSE 2								
PRS 510	320	435	380	205	320	232	44/15	1
PRS 520	360	495	445	245	380	297	55/27	1
PRS 540	560	495	445	445	380	297	77/50	1
PRS 580	820	495	445	694	380	297	111/78	1

Disponible en versions suivantes:

K: Serrure à clé à double panneton

E: Serrure électronique, Profondeur: +14 mm pour charnières

COFFRES-FORTS À CLÉS

BSS ET CE/CK

DONNÉES TECHNIQUES

BSS-EL/Z

- Coffre compact, d'un design plaisant
- Verrouillage automatique
- Fente latérale pour dépôt des clés
- Pivots à l'intérieur

BSS-Spez.

- Coffre compact, d'un design plaisant
- Fente latérale pour dépôt des clés
- Pivots à l'intérieur

CE/CK

- Façade et porte en acier spécial de 8 mm d'épaisseur
- Corps en acier durci de 3 mm d'épaisseur
- Coupé en laser
- Mécanisme de serrure protégé par une plaque d'acier manganèse
- Pivots à l'intérieur
- Poignée et serrure escamotées

FINITION STANDARD

- BSS-EL/Z et CE: Serrure électronique avec clé de secours
- BSS-Spez.: serrure électronique
- CK: Serrure à clé à double panneton inclus deux clés
- Dispositif pour fixation au fond
- BSS-EL/Z / BSS-Spez.: gris clair RAL 7035
- CE/CK: anthracite
- Pivots de porte: à droite

OPTIONS

- Plaquettes numérotées
- Couleurs spéciaux
- CE avec alimentation 220V



BSS-EL/Z



BSS-SPEZ.



CE 136



CE 56

Type	Dimensions ext. (mm)			Crochets	Poids kg
	H	L	P		
BSS-EL/Z	400	280	100	52	13
BSS-Spez.	400	320	120	54	15
CK 56	470	360	140	56	25
CE 56	470	360	140	56	25
CK 136	470	360	140	136	27
CE 136	470	360	140	136	27

Profondeur: +25 mm pour charnières pour modèle BSS-EL/Z,
+30 mm pour charnières pour modèle BSS-Spez.

COFFRES-FORTS À CLÉS

KEY-SAFE

Protection anti-effraction certifiée selon
VDMA Classe de sécurité A

DONNÉES TECHNIQUES

- Construction à simple parois
- Porte à doubles parois
- Verrouillage sur trois côtés
- Pivots à l'intérieur

FINITION STANDARD

- Serrure à clé à double panneton inclus deux clés
- Supports de crochets numérotés et réglables (système Haky)
- Dispositif pour fixation au fond
- Gris clair RAL 7035 ou anthracite RAL 7016
- Pivots de porte: à droite ou à gauche, modèles 13005 à 13006 à deux portes

OPTIONS

- Serrure à combinaison de chiffres mécanique
- Serrure électronique
- Serrure électronique avec clé de secours
- Fente latéral pour dépôt des clés
- Couleurs spécials



KEY-SAFE 13002



KEY-SAFE 13001

Type	Dimensions ext. (mm)			Supports de crochets	Crochets	Poids kg
	H	L	P			
PROTECTION ANTI-EFFRACTION VDMA-A						
13000	436	460	140	7	70	26
13001	636	460	140	10	100	35
13002	636	460	220	15	150	36
13003	636	460	220	20	200	37
13004	636	460	320	30	300	42
13005	636	812	220	40	400	95
13006	636	812	320	60	600	110

Profondeur: +50 mm pour charnières

COFFRES-FORTS À CLÉS

KEY-SAFE FORTE

Protection anti-effraction certifiée selon
EN 1143-1 Classe I

DONNÉES TECHNIQUES

- Construction à doubles parois
- Porte 85 mm d'épaisseur avec panneau de porte de 12 mm d'épaisseur
- Verrouillage sur quatre côtés
- Dispositif pour fixation au fond (4 trous) et au sol (2 trous)

FINITION STANDARD

- Serrure à clé à double panneton inclus deux clés
- Porte, fond et côtés avec dispositif pour crochets des clés (excl. crochets)
- Gris clair RAL 7035 ou anthracite RAL 7016
- Pivots de porte: à droite ou à gauche

OPTIONS

- Serrure à combinaison de chiffres mécanique
- Serrure électronique
- Serrure électronique avec clé de secours
- Couleurs spéciaux
- Crochets pour clés



KEY-SAFE FORTE 61407

Type	Dimensions ext. (mm)			Nombre de crochets possible	Poids kg
	H	L	P		
PROTECTION ANTI-EFFRACTION CLASSE I					
61403	436	496	250	100	97
61405	636	496	250	150	132
61407	836	496	300	300	170
61414	1036	496	300	400	200
61416	1536	736	300	1000	300
61417	1836	736	300	1300	340

Profondeur: +50 mm pour charnières

COFFRES-FORTS À CLÉS

KEY-SAFE TELE ET KEY-SAFE TELE FORTE

Key-Safe Tele: Protection anti-effraction certifiée selon VDMA Classe de sécurité B

Key-Safe Tele Forte: Protection anti-effraction certifiée selon EN 1143-1 Classe I

DONNÉES TECHNIQUES

Key-Safe Tele

- Construction à doubles parois
- Porte 80 mm d'épaisseur
- Verrouillage sur trois côtés

Key-Safe Tele Forte

- Construction à parois multiples
- Porte 105 mm d'épaisseur
- Verrouillage sur trois côtés
- Dispositif pour fixation au sol

FINITION STANDARD

- Serrure à clé à double panneton inclus deux clés
- Supports de crochets numérotés et réglables (système Haky)
- Parois intérieures télescopiques
- Gris clair RAL 7035 ou anthracite RAL 7016
- Pivots de porte: à droite ou à gauche

OPTIONS

- Serrure à combinaison de chiffres mécanique
- Serrure électronique
- Serrure électronique avec clé de secours
- Capacité jusqu'à 6000 clés
- Couleurs spéciaux



KEY-SAFE TELE 15001

Type	Dimensions ext. (mm)			Supports de crochets	Crochets	Poids kg
	H	L	P			
PROTECTION ANTI-EFFRACTION VDMA-B						
15000	600	500	500	30	300	200
15001	800	500	500	42	420	200
15002	600	650	550	50	500	300
15003	800	650	550	70	700	300
15004	800	700	550	84	840	300
15005	1000	700	550	120	1200	300
15006	1200	700	550	156	1560	300
15007	1500	700	550	204	2040	300
15008	1500	780	550	238	2380	300
PROTECTION ANTI-EFFRACTION CLASSE I						
16000	600	500	500	30	300	132
16001	800	500	500	42	420	170
16002	600	650	550	50	500	168
16003	800	650	550	70	700	180
16004	800	700	550	84	840	190
16005	1000	700	550	120	1200	240
16006	1200	700	550	156	1560	280
16007	1500	700	550	204	2040	390
16008	1500	780	550	238	2380	405

Profondeur: +50 mm pour charnières

COFFRES-FORTS POUR ARMES JAGD

**Protection anti-effraction certifiée selon
VDMA Classe de sécurité B**

**Protection anti-effraction certifiée selon
EN 1143-1 Classe N/0 et Classe I**

DONNÉES TECHNIQUES

Jagd B

- Construction à doubles parois
- Parois 60 mm d'épaisseur
- Porte à doubles parois

Jagd N et Jagd I

- Construction à parois multiples
- Porte à parois multiples avec 105 mm d'épaisseur
- Dispositif pour fixation au sol

FINITION STANDARD

- Serrure à clé à double panneton inclus deux clés
- Gris clair RAL 7035 ou anthracite RAL 7016
- Pivots de porte: à droite ou à gauche, modèles Jagd 12 à Jagd 18 à deux portes
- Inclus pinces pour armes et support pour bâton
- Jagd 4 et Jagd 6: inclus casier intérieur en haut
- Jagd 8 à Jagd 12: inclus deux casiers intérieurs en haut et en bas à côté de la cloison et éventails d'embouteillage sur la porte
- Jagd 16 et Jagd 18: inclus casier intérieur en haut

OPTIONS

- Serrure à combinaison de chiffres mécanique
- Serrure électronique
- Serrure électronique avec clé de secours
- Couleurs spéciaux



JAGD 8-B

	Dimensions ext. (mm)			Hauteur pour armes	Pinces	Poids
Type	H	L	P	(mm)	pour armes	kg
PROTECTION ANTI-EFFRACTION VDMA-B						
Jagd 4-B	1500	400	430	1175	4	200
Jagd 6-B	1500	550	500	1155	6	200
Jagd 8-B	1500	850	500	1355	8	225
Jagd 10-B	1500	960	500	1355	10	245
Jagd 12-B	1500	1075	500	1355	12	275
Jagd 16-B	1500	1200	500	1205	16	280
Jagd 18-B	1700	1300	500	1380	18	335
PROTECTION ANTI-EFFRACTION CLASSE N/0						
Jagd 4-N	1500	400	430	1181	4	200
Jagd 6-N	1500	550	500	1161	6	200
Jagd 8-N	1500	850	500	1361	8	335
Jagd 10-N	1500	960	500	1361	10	355
Jagd 12-N	1500	1075	500	1361	12	395
Jagd 16-N	1500	1200	500	1211	16	405
Jagd 18-N	1700	1300	500	1361	18	450
PROTECTION ANTI-EFFRACTION CLASSE I						
Jagd 4-I	1500	400	430	1181	4	200
Jagd 6-I	1500	550	500	1161	6	200
Jagd 8-I	1500	850	500	1361	8	340
Jagd 10-I	1500	960	500	1361	10	360
Jagd 12-I	1500	1075	500	1361	12	410
Jagd 16-I	1500	1200	500	1211	16	420
Jagd 18-I	1700	1300	500	1361	18	465

Profondeur: +50 mm pour charnières

COFFRES-FORTS À EMMURER

AMS

Protection anti-effraction certifiée selon
EN 1143-1 Classe I

DONNÉES TECHNIQUES

- Construction solide en acier zingué à chaud
- Porte à triples parois
- Verrouillage massif sur tous les côtés
- Blocage de la serrure et des pènes en cas d'essai d'effraction par verrou délateur
- Pivots à l'intérieure

DIRECTIVES DE MONTAGE

- Autour du coffre minimum 10 cm à bétonner
- Dans la profondeur les 10 cm peuvent être inférieur si le coffre-fort sera équipé par le blindage du fond
- Ouverture minimale du mur

FINITION STANDARD

- Serrure à clé à double panneton inclus deux clés
- Rayons amovibles
- Gris poussière RAL 7037
- Pivots de porte: à droite ou à gauche

OPTIONS

- Serrure à combinaison de chiffres mécanique
- Serrure électronique
- Couleurs spéciaux
- Aménagement intérieur selon la liste de prix



AMS 0600

Modèles	Sans blindage du fond (en mm)			Avec blindage du fond (en mm)		
	H	L	P	H	L	P
AMS 0400	610	710	480	610	710	390
AMS 0401	610	710	330	610	710	240
AMS 0600	790	710	480	790	710	390
AMS 0601	790	710	330	790	710	240
AMS 0800	970	710	480	970	710	390
AMS 0801	970	710	330	970	710	240
AMS 1000	1150	710	480	1150	710	390
AMS 1001	1150	710	330	1150	710	240

Type	Dimensions ext. (mm)			Dimensions int. (mm)			Poids/Vol kg/lit.	Rayons incl.
	H	L	P	H	L	P		
PROTECTION ANTI-EFFRACTION CLASSE I								
AMS 0400	410	510	380	360	460	295	50/49	1
AMS 0401	410	510	230	360	460	145	45/24	1
AMS 0600	590	510	380	540	460	295	65/73	1
AMS 0601	590	510	230	540	460	145	60/36	1
AMS 0800	770	510	380	720	460	295	80/98	1
AMS 0801	770	510	230	720	460	145	70/48	1
AMS 1000	950	510	380	900	460	295	95/122	2
AMS 1001	950	510	230	900	460	145	85/60	2

COFFRES-FORTS À EMMURER

GOLD-KEY ET GOLD-TRONY

GT: Protection anti-effraction certifiée selon EN 14450 Classe 1

GK: Protection anti-effraction certifiée selon EN 14450 Classe 2

DONNÉES TECHNIQUES

- Façade et porte en acier spécial de 10 mm d'épaisseur
- Coupé en laser
- Mécanisme de serrure protégé par une plaque d'acier manganèse
- Pivots à l'intérieur
- Poignée et serrure escamotées

FINITION STANDARD

- GK: Serrure à clé à double panneton inclus deux clés
- GT: Serrure électronique avec clé de secours
- Rayon amovible (au milieu)
- Bleu
- Pivots de porte: à droite

OPTIONS

- Couleurs spéciaux



GT/5

	Dimensions ext. (mm)			Dimensions int. (mm)			Poids/Vol	Rayons
Type	H	L	P	H	L	P	kg/lit.	incl.
PROTECTION ANTI-EFFRACTION CLASSE 1								
GT/1	210	270	150	185	245	100	9.5/4.5	–
GT/2	210	270	200	185	245	150	10.5/6.8	1
GT/3B	210	340	150	185	315	100	12.5/5.8	1
GT/3	210	340	200	185	315	150	13/8.7	1
GT/4	270	390	200	245	365	150	18/13.4	1
GT/4L	270	390	240	245	365	190	19/17	1
GT/5	340	460	200	315	435	150	25/20.5	1
GT/5L	340	460	240	315	435	190	26/26	1
GT/6	420	480	230	395	455	180	33.5/32.3	1
GT/6L	420	480	280	395	455	230	34.5/41.3	1
GT/7	480	420	280	455	395	230	34.5/41.3	1
GT/7L	480	420	360	455	395	310	37/55.7	1
PROTECTION ANTI-EFFRACTION CLASSE 2								
GK/1	210	270	150	185	245	100	9.5/4.5	–
GK/2	210	270	200	185	245	150	10.5/6.8	1
GK/3B	210	340	150	185	315	100	12.5/5.8	1
GK/3	210	340	200	185	315	150	13/8.7	1
GK/4	270	390	200	245	365	150	18/13.4	1
GK/4L	270	390	240	245	365	190	19/17	1
GK/5	340	460	200	315	435	150	25/20.5	1
GK/5L	340	460	240	315	435	190	26/26	1
GK/6	420	480	230	395	455	180	33.5/32.3	1
GK/6L	420	480	280	395	455	230	34.5/41.3	1
GK/7	480	420	280	455	395	230	34.5/41.3	1
GK/7L	480	420	360	455	395	310	37/55.7	1

COFFRES-FORTS HÔTEL

DONNÉES TECHNIQUES

Série HDE et TSW

- Serrure électronique avec code d'utilisateur et code maître et avec clé de secours
- Écran éclairé
- Visualisation sur l'écran des 100 dernières opérations
- HDE: serrure escamotée
- HDE et TSW / 4HN pour Laptop 15"
- TSW / 4HNS pour Laptop 17"
- Pivots à l'intérieure

Série Pure-Safe

- Version E: Serrure électronique avec code d'utilisateur et code général et avec clé de secours
- Version E FP: Serrure électronique avec empreinte digitale, code d'utilisateur et code général et avec clé de secours
- Version K: Serrure à clé à double panneton inclus deux clés
- Pivots à l'intérieure



TSW / 1HN



HDE / 4HN



PURE-SAFE PS 140 E



PURE-SAFE PS 120 E FP

FINITION STANDARD

- Dispositif pour fixation au sol et au fond
- Pure-Safe PS 120 à PS 140 avec rayon amovible
- HDE et TSW: noir
- Pure-Safe: noir
- Pivots de porte: à droite

OPTIONS

- Fermeture de secours identique (disponible pour TSW, HDE, PS 110 E, PS 130 E et PS 130 E LAP)
- Éclairage intérieur DEL pour HDE et TSW

	Dimensions ext. (mm)			Dimensions int. (mm)			Poids/Vol	Rayons
Type	H	L	P	H	L	P	kg/lit.	incl.
SÉRIE TSW								
TSW / 0HN	180	280	200	175	275	140	6/7	–
TSW / 1HN	200	350	200	195	345	140	9/10	–
TSW / 4HN	200	405	410	195	400	350	14.5/27	–
TSW / 4HNS	200	405	490	195	400	430	16/34	–
Profondeur: +15 mm pour charnières								
SÉRIE HDE								
HDE / 4HN	200	405	410	195	400	350	15.5/27	–
SÉRIE PURE-SAFE								
PS 110 E	180	280	200	176	276	138	7.1/6	–
PS 120 E	255	350	300	251	346	243	12.8/20	1
PS 130 E	320	440	350	316	433	293	19.2/40	1
PS 140 E	500	416	350	496	412	293	26/60	1
PS 120 E FP	255	350	300	251	346	243	12.8/20	1
PS 130 E FP	320	440	350	316	433	293	19.2/40	1
PS 140 E FP	500	416	350	496	412	293	26/60	1
PS 110 K	180	280	200	176	276	138	7/6	–
PS 120 K	255	350	300	251	346	243	12.7/20	1
PS 130 K	320	440	350	316	433	293	19.2/40	1
PS 130 E LAP	200	445	380	196	441	318	15/28	–

COFFRES-FORTS HÔTEL

DONNÉES TECHNIQUES

Série TSW / 4HN-CP

- Serrure électronique avec code d'utilisateur et code maître et avec clé de secours
- Écran éclairé
- Visualisation sur l'écran des 100 dernières manipulations
- Pour Laptop 15"
- À l'intérieure une prise de courant universelle 220V pour charger un ordinateur portable et 2 ports USB (alimentation secteur nécessaire, sortie du câble d'alimentation sur le côté droit)
- Éclairage intérieur DEL
- Pivots à l'intérieure



TSB / 4HN-RF



TSW / 4HN-CP



DS / 5HN



DS / 2HN



CS / 4HN

Série TSB / 4HN-RF

- Serrure électronique avec code d'utilisateur et code maître et avec clé de secours ainsi que avec lecteur RFID (utilisable avec le code d'utilisateur ou cartes Mifare selon ISO/IEC 14443)
- Écran éclairé
- Pour Laptop 15"
- Pivots à l'intérieure

Série DS und CS

- Serrure électronique avec code d'utilisateur et code maître et avec clé de secours
- Écran éclairé
- Visualisation sur l'écran des 100 dernières manipulations
- DS / 5HN et CS / 4HN: pour Laptop 15"
- DS / 2HN: pour Laptop 13.3"
- DS: avec tiroir
- CS: avec l'ouverture vers le haut (avec vérin pneumatique)

FINITION STANDARD

- Dispositif pour fixation au sol et au fond (modèle CS uniquement pour fixation au sol)
- Noir
- Pivots de porte: à droite

OPTIONS

- Fermeture de secours identique
- Éclairage intérieur DEL pour TSB, DS et CS

Type	Dimensions ext. (mm)			Dimensions int. (mm)			Poids/Vol kg/lit.	Rayons incl.
	H	L	P	H	L	P		
SÉRIE TSW								
TSW / 4HN-CP	200	405	410	195	400	350	14.5/27	–
Profondeur: +15 mm pour charnières								
SÉRIE TSB								
TSB / 4HN-RF	200	405	410	195	400	350	15.5/27	–
Profondeur: +5 mm pour charnières								
SÉRIE DS								
DS / 2HN	200	350	410	130	260	340	14/11.5	–
DS / 5HN	200	470	370	130	385	300	16.5/15	–
Profondeur: +15 mm pour charnières								
SÉRIE CS								
CS / 4HN	127	400	350	75	395	345	12/10	–
Hauteur: +5 mm pour charnières								

COFFRES-FORTS DE DÉPÔT

AG DF

**Protection anti-effraction certifiée selon
EN 1143-2 Classe DI**

DONNÉES TECHNIQUES

- Verrouillage massif sur tous les côtés
- Construction à parois multiples
- Tous les côtés renforcés par un matériau extrêmement résistant, coulé
- Points sensibles protégés par des renforcements supplémentaires
- Blindage du système de verrouillage
- Blocage de la serrure et des pènes en cas d'essai d'effraction par verrou délateur
- Pré-équipement alarme à partir de grandeur 20
- Dispositif pour fixation au sol (4 trous)

FINITION STANDARD

- Serrure à clé à double panneton inclus deux clés (porte et tiroir)
- Avec tiroir de dépôt
- Gris poussière RAL 7037
- Pivots de porte: à droite

OPTIONS

- Serrure à combinaison de chiffres mécanique (pour porte)
- Serrure électronique
- Serrure électronique avec clé de secours (à partir de grandeur 20 pour porte)
- Couleurs spéciaux
- Aménagement intérieur selon la liste de prix



AG 20 DF



AG 20 DF

	Dimensions ext. (mm)			Dimensions int. (mm)			Poids/Vol	Dimensions tiroir
Type	H	L	P	H	L	P	kg/lit.	HxLxP mm
PROTECTION ANTI-EFFRACTION CLASSE DI								
AG 15 DF	565	450	442	215	400	310	155/27	142.5x450x442
AG 20 DF	735	450	442	385	400	310	180/48	142.5x450x442
AG 25 DF	905	450	442	555	400	310	210/69	142.5x450x442
AG 30 DF	1075	450	442	725	400	310	235/90	142.5x450x442

COFFRES-FORTS DE DÉPÔT ZOUG

**Protection anti-effraction certifiée selon
VDMA Classe de sécurité B**

**Protection anti-effraction avec construction selon
EN 1143-1 Classe 0/N, I et Classe II**

DONNÉES TECHNIQUES

- Porte et carcasse à parois multiples
- Système de verrouillage central massif
- Dispositif pour fixation au sol

FINITION STANDARD

- Serrure à clé à double panneton inclus
deux clés (porte et tiroir)
- Tiroir de dépôt
- Rayon amovible
- Gris clair RAL 7035 ou anthracite
RAL 7016
- Pivots de porte: à droite ou à gauche

OPTIONS

- Serrure à combinaison de chiffres
mécanique
- Serrure électronique
- Serrure électronique avec clé
de secours
- Couleurs spéciaux
- Tiroir au verso ou latéral
- Aménagement intérieur selon
la liste de prix



ZOUG 60450

	Dimensions ext. (mm)			Dimensions int. (mm)			Poids/Vol	Dimensions tiroir	Rayons
Type	H	L	P	H	L	P	kg/lit.	HxLxP mm	incl.
PROTECTION ANTI-EFFRACTION VDMA-B									
Zoug 39050	700	600	500	435	465	335	300/67	110×265×115	1
Zoug 39060	1000	650	500	735	515	335	300/126	110×265×115	1
Zoug 39070	1200	700	500	935	565	335	300/176	110×265×115	1
PROTECTION ANTI-EFFRACTION AVEC CONSTRUCTION SELON EN 1143-1 CLASSE N/0									
Zoug 39550	700	600	550	405	464	384	300/72	120×395×160	1
Zoug 39560	1000	650	550	705	514	384	300/139	120×395×160	1
Zoug 39570	1200	700	550	905	564	384	300/196	120×395×160	1
PROTECTION ANTI-EFFRACTION AVEC CONSTRUCTION SELON EN 1143-1 CLASSE I									
Zoug 60450	700	600	550	405	464	384	300/72	120×395×160	1
Zoug 60460	1000	650	550	705	514	384	300/139	120×395×160	1
Zoug 60470	1200	700	550	905	564	384	300/196	120×395×160	1
PROTECTION ANTI-EFFRACTION AVEC CONSTRUCTION SELON EN 1143-1 CLASSE II									
Zoug 41550	800	650	550	530	520	370	385/101	120×395×160	1
Zoug 41560	1000	650	550	730	520	370	470/140	120×395×160	1
Zoug 41570	1200	650	550	930	520	370	560/178	120×395×160	1
Zoug 41580	1400	650	550	1130	520	370	630/217	120×395×160	1

Profondeur: +50 mm pour charnières

COFFRES-FORTS DE DÉPÔT

TG-N

Protection anti-effraction avec construction selon EN 1143-1 Classe I

DONNÉES TECHNIQUES

- Construction à doubles parois
- Épaisseur de la porte de 85 mm avec panneau de porte de 12 mm
- Remplissage isolant spécial
- Verrouillage central par pènes dans tous les côtes
- Dispositif pour fixation au sol

FINITION STANDARD

- Serrure à clé à double panneton inclus deux clés sur les portes principales
- Serrure électronique sur les compartiments intérieurs
- Coffre-fort en haut avec tiroir de dépôt et des compartiments intérieurs
Dimensions utiles H: 115, L: 465, P: 390 mm
Dimensions de passage de porte H: 115, L: 400 mm
- Coffre-fort en bas sans aménagement intérieur
- Gris clair RAL 7035 ou anthracite RAL 7016
- Pivots de porte: à droite ou à gauche

OPTIONS

- Serrure électronique (portes principales)
- Serrure électronique avec clé de secours (portes principales)
- Couleurs spéciaux
- Disponibles avec une rotation des portes de 180°



TG-3 N



TG-3 N

Type	Dimensions ext. (mm)			Dimensions int. (mm)			Poids kg	Dimensions tiroir HxLxP mm	Compartiments intérieurs
	H	L	P	H	L	P			
TG-3 N	1100	590	590	430	484	470	450	48x270x170	3
TG-4 N	1220	590	590	430	484	470	480	48x270x170	4
TG-5 N	1340	590	590	430	484	470	500	48x270x170	5
TG-6 N	1460	590	590	430	484	470	530	48x270x170	6

Profondeur: +80 mm pour charnières

ARMOIRES DE SÉCURITÉ

TYPE F30 ET F90

Protection anti-feu certifiée selon
EN 14470-1 Type F30 et Type F90

DONNÉES TECHNIQUES

- Test anti-feu de 30 minutes pour des liquides combustibles (modèles EN30)
- Test anti-feu de 90 minutes pour des liquides combustibles (modèles EN91 et EN92)
- Fermeture automatique des portes par un système hydraulique (en cas d'incendie) et système de maintien des portes en position ouverte
- Avec orifices de ventilation
- Surface en revêtement non combustible

FINITION STANDARD

- Cylindre inclus deux clés
- Bac de rétention
- Étagères (rayons)
- Caillebotis
- Gris clair (semblable RAL 7035)
- Pivots de porte: EN30.196.060 et EN91-196-060 à droite, tous les autres à deux portes

OPTIONS

- Aménagement intérieur et accessoires selon la liste de prix
- Couleurs spéciaux



EN92:196-120



EN91-196-060



EN30.063.110

Type	Dimensions ext. (mm)			Dimensions int. (mm)			Poids/Vol kg/lit.	Rayons incl.
	H	L	P	H	L	P		
PROTECTION ANTI-FEU 30 MIN.								
EN30.196.060	1960	595	595	1600	475	515	152/391	3
EN30.196.060-VA	1960	595	595	1600	475	515	152/391	3
EN30.196.120	1960	1195	595	1600	1075	515	253/886	3
EN30.196.120-VA	1960	1195	595	1600	1075	515	253/886	3
EN30.063.110	635	1100	550	375	980	472	90/173	1
EN30.063.110-VA	635	1100	550	375	980	472	90/173	1
PROTECTION ANTI-FEU 90 MIN.								
EN91-196-060	1960	600	595	1603	516	483	363/400	3
EN91-196-060-VA	1960	600	595	1603	516	483	363/400	3
EN92:196-120	1960	1200	595	1603	1116	483	611/864	3
EN92:196-120-VA	1960	1200	595	1603	1116	483	611/864	3
EN92:067-110	661	1100	500	491	1016	355	223/177	1
EN92:067-110-VA	661	1100	500	491	1016	355	223/177	1

Version VA: aménagement intérieur en acier affiné, tous les autres avec aménagement intérieur en acier | Profondeur: +45 mm pour charnières

ARMOIRES DE SÉCURITÉ POUR BATTERIES LITHIUM-ION BATTERYGUARD

Résistance au feu certifiée selon
VDMA 24994, catégorie I



DONNÉES TECHNIQUES

- Avec 16 ou 20 stations de recharge
- Tension maximale 230V, fusible 16A, puissance maximale 3600W avec prise CEE 3 pôles 230V 16A
- Tension maximale 400V, fusible 32A, puissance maximale 10800W avec connecteur CEE 5 pôles 400V 32A
- Marquage CE (conforme aux directives européennes)
- Avec système d'alerte en cas de panne ou des portes ouvertes
- Préparé pour l'évacuation des fumées (hauteur de cheminée 230 mm)
- Possibilité de raccordement à un système d'alarme incendie
- Avec le système de charge intelligent ElectrIQ

FINITION STANDARD

- Serrure à clé à double panneton inclus deux clés
- Rayons (non réglables)
- Gris clair RAL 7035
- Pivots de porte: à deux portes
- Socle accessible pour transpalette

OPTIONS

- Serrure électronique
- Serrure électronique avec clé de secours



BATTERYGUARD XL 16

Type	Dimensions ext. (mm)			Dimensions int. (mm)			Poids/Vol kg/lit.	Station de recharge	Rayons incl.	Max.* kW
	H	L	P	H	L	P				
Batteryguard XL 16 230V 4G	2050	940	585	1400	800	390	510/436	16	3	3,7
Batteryguard XL 16 230V 4C	2050	940	585	1400	800	390	510/436	16	3	3,7
Batteryguard XL 16 400V 4C	2050	940	585	1400	800	390	510/436	16	3	11,0
Batteryguard XL 16 400V 2C+2G	2050	940	585	1400	800	390	510/436	16	3	11,0
Batteryguard XL 20 230V 4G	2050	1250	585	1400	1110	390	710/606	20	3	3,7
Batteryguard XL 20 230V 4C	2050	1250	585	1400	1110	390	710/606	20	3	3,7
Batteryguard XL 20 400V 4C	2050	1250	585	1400	1110	390	710/606	20	3	11,0
Batteryguard XL 20 400V 2C+2G	2050	1250	585	1400	1110	390	710/606	20	3	11,0
Batteryguard XL 20D 230V 4G	2050	1250	650	1400	1110	450	760/699	20	3	3,7
Batteryguard XL 20D 230V 4C	2050	1250	650	1400	1110	450	760/699	20	3	3,7
Batteryguard XL 20D 400V 4C	2050	1250	650	1400	1110	450	760/699	20	3	11,0
Batteryguard XL 20D 400V 2C+2G	2050	1250	650	1400	1110	450	760/699	20	3	11,0

Profondeur: +50 mm pour les charnières / Hauteur: +230 mm pour l'évacuation des fumées / Largeur: +50 mm pour boîte de distribution
Variantes: 4G: charge alternée / 4C: charge continue / 2C+2G: charge continue + alternée

* La puissance maximale indique combien de batteries peuvent charger simultanément en toute sécurité. Elle est mesurée en ampères et dépend du besoin en courant des batteries ainsi que du mode de charge choisi.

→ Liste de prix page 41

ARMOIRES DE SÉCURITÉ POUR BATTERIES LITHIUM-ION

BATTERYGUARD

Résistance au feu certifiée selon
VDMA 24994, catégorie I

BATTERYGUARD XL 230 V

Charge continue

Charge sécurisée de petites batteries via une prise standard

Vous utilisez des batteries de petite taille (talkies-walkies, scanners, outils), et vous n'avez pas d'alimentation 400 V sur votre site? Ce coffre est fait pour vous. Le Batteryguard XL 230V avec charge continue garantit que vos batteries sont toujours prêtes à l'emploi.

Système de recharge intelligent ElectrIQ

Même via une prise classique, vous chargez de manière intelligente et sûre. Tous les niveaux de charge fonctionnent en même temps, tant que la consommation totale reste sous 16 ampères. Pas de réglage requis – le coffre gère tout automatiquement.



- + Convient pour plusieurs petites batteries à charger en continu
- + Charge tous les niveaux simultanément jusqu'à 16 A via une prise 230 V
- + Distribution intelligente du courant pour une charge non-stop, jour et nuit

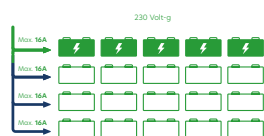
Charge alternée

Charge intelligente via prise standard – même pour des batteries plus grandes

Vous chargez des batteries de vélos électriques ou d'outillage, et vous voulez qu'elles soient prêtes chaque matin? Le Batteryguard XL 230V alterné est la solution idéale. Il charge niveau par niveau, sans surcharger votre réseau – même sans alimentation 400 V.

Système de recharge intelligent ElectrIQ

Le coffre commence par un seul niveau. Il passe au suivant uniquement quand les batteries du premier niveau sont pleines. Le basculement est déclenché par le niveau réel de charge – pas par un minuteur.



- + Convient pour batteries de plus grande capacité ou usages mixtes
- + Charge un seul niveau à la fois jusqu'à 16 A sur 230 V
- + Une partie des batteries est toujours chargée, les autres suivent automatiquement

BATTERYGUARD XL 400 V

Charge continue

Charge rapide et sécurisée de grandes batteries avec alimentation 400 V

Vous utilisez de grandes batteries (transpalette, e-scooters, outils pro) et vous en avez besoin toute la journée? Le Batteryguard XL 400V avec charge continue vous offre rapidité et sécurité.

Système de recharge intelligent ElectrIQ

Ce coffre charge sur quatre niveaux en même temps. Vous rechargez vos batteries tout au long de la journée, et vous êtes sûr que tout est prêt le matin suivant. Le système répartit intelligemment la charge et évite toute surcharge.



- + Parfait pour charger en continu un grand nombre de batteries puissantes
- + Charge les niveaux 1 et 2 à 16 A chacun
- + Charge les niveaux 3 et 4 à 16 A au total répartis

Charge continue + alternée

Charge optimale des batteries très grandes ou très lourdes – sans surcharge

Vous souhaitez charger des batteries très puissantes sans surcharger votre réseau? Et garantir qu'un grand nombre de batteries soient toujours prêtes? Ce coffre est la solution ultime.

Système de recharge intelligent ElectrIQ

Trois niveaux sont chargés en même temps – idéal pour les périodes d'activité intense. Le quatrième ne démarre que lorsque le niveau 3 est entièrement chargé. Le coffre analyse en temps réel ce qui est nécessaire et adapte sa consommation.



- + Notre solution la plus puissante pour les batteries lourdes
- + Charge les niveaux 1, 2 et 3 jusqu'à 16 A chacun
- + Le niveau 4 s'active automatiquement quand le niveau supérieur est plein

BOÎTES AUX LETTRES DE SÉCURITÉ

DONNÉES TECHNIQUES

Modèle 229000 et 229500

- Boîtier fabriqué en acier blanc de 2 mm laqué en gris clair RAL 7035
- Façade fabriquée en acier allié de 3 mm avec habillage de 25 mm
- Couvercle avec écriture noir (LETTRES, BRIEFE, LETTERE ou selon souhait)
- Avec bascule de sécurité
- 229000: levée avant
- 229500: levée arrière

Modèle 229080 et 229080-014

- Boîtier et façade en acier allié de 3 mm
- Couvercle avec écriture noir (LETTRES, BRIEFE, LETTERE ou selon souhait)
- Avec bascule de sécurité
- Levée avant
- Toit dépassant de 50 mm, parois latérales se terminant en biais
- 229080: pour montage murale
- 229080-014: monté sur des supports rectangulaires latéraux en acier allié
- 229080-014: montage pour sol fini avec capots de protection

FINITION STANDARD

- Fermeture: Cilindre STS inclus deux clés
- Pivots de porte: à droite ou à gauche

OPTIONS

- Avec pré-dispositif pour cylindre Kaba ou Keso
- Aménagement intérieur selon la liste de prix
- Autres options selon la liste de prix



229500 VUE FRONTALE



229500 VUE ARRIÈRE



229000



229080-0014

Type	Dimensions façade (mm)			Dimensions totales (mm)			Poids kg	Remarques
	H	L	P	H	L	P		
229000	714	377	–	776	439	400	30	
229500	428	377	–	700/490	439	400	26	700 mm à l'arrière, 490 mm le façade
229080	714	377	–	732	395	400/450	40	
229080-0014	714	377	–	732	395	400/450	60	Hauteur totale avec les supports 1400 mm

PROTECTION DE VALEURS

PORTES-FORTES HBT-I ET HBT-III

**HBT-I: Protection anti-effraction selon
EN 1143-1 Classe I**

**HBT-III: Protection anti-effraction selon
EN 1143-1 Classe III**

DONNÉES TECHNIQUES

HBT-I

- Porte à parois multiples avec une épaisseur totale de 105 mm
- Encadrement standard de 240 mm
- Dimensions spéciales sur demande

HBT-III

- Porte à parois multiples avec une épaisseur totale de 120 mm
- Verrouillage sur quatre côtés
- Encadrement standard de 240mm
- Dimensions spéciales sur demande

FINITION STANDARD

- Serrure à clé à double panneton inclus deux clés
- Gris clair RAL 7035 ou anthracite RAL 7016
- Pivots de porte: à droite ou à gauche

OPTIONS

- Serrure à combinaisons de chiffres mécanique
- Serrure électronique
- Serrure électronique avec clé de secours
- Serrure électronique avec redondance (Paxos)
- Blocage de la fermeture depuis l'intérieur
- Porte de jour
- Couleurs spéciales



HBT-III 95603



HBT-I 95402

Type	Dimensions ext. (mm)			Dimensions passage libre (mm)		Poids kg
	H	L	P	H	L	
PROTECTION ANTI-EFFRACTION CLASSE I						
HBT-I 95400	1700	900	240	1588	740	240
HBT-I 95401	1850	900	240	1738	740	270
HBT-I 95402	2000	1000	240	1888	840	300
PROTECTION ANTI-EFFRACTION CLASSE III						
HBT-III 95600	1500	700	240	1393	576	380
HBT-III 95601	1700	900	240	1593	776	460
HBT-III 95602	1850	900	240	1745	776	510
HBT-III 95603	2000	1000	240	1893	876	650

Profondeur +80 mm pour charnières

PROTECTION DES VALEURS

CHAMBRES-FORTES ET PORTES-FORTES

Les chambres-fortes font partie des ouvrages les mieux sécurisés. La fabrication d'une chambre-forte de sécurité est réalisée individuellement en fonction des exigences spécifiques du client ou du chantier. Les établissements financiers ont besoin de chambres-fortes pour abriter les compartiments de location des clients ainsi que les stocks de métaux précieux et d'argent liquide. Mais ils servent également à conserver en toute sécurité des objets de valeur dans des maisons privées ou des médicaments dans l'industrie pharmaceutique, par exemple.

Les chambres-fortes sont des installations très complexes qui doivent répondre aux exigences les plus diverses. C'est pourquoi il est absolument nécessaire de faire appel à des spécialistes expérimentés dès la phase de planification. Les parois des abris de sécurité modulaires sont entièrement constituées d'éléments de sécurité préfabriqués qui sont assemblés sur place pour former une construction autonome (système «pièce dans la pièce»).

Les portes-fortes des chambres fortes sont des portes massives et blindées qui bloquent ou libèrent l'accès à la chambre forte. En fonction du niveau de sécurité de la chambre-forte, la porte-forte est également certifiée avec différents degrés de résistance. Il faut veiller à ce que la chambre-forte et la porte-forte soient.



**EWTO85 AVEC
PORTE DE SECOURS**



EWTO85



MONTAGE CHAMBRE-FORTE

TESTÉ ET CERTIFIÉ

La gamme de produits de protection des valeurs et de protection contre l'incendie de Züblin Firesafe se compose principalement de produits qui ont été testés par les instituts d'essai les plus renommés et certifiés par des instituts de certification accrédités pour tous les niveaux de sécurité pertinents, aussi bien pour la protection contre l'effraction que pour la protection contre l'incendie.



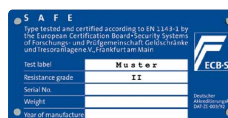
SÉCURITÉ AVEC LETTRE & SCEAU

TEST

Dans un institut d'essai accrédité et reconnu par les instituts de certification.

CERTIFICATION

Par un institut de certification accrédité avec une plaquette correspondante, par exemple de l'ECB-S (European Certification Body Security Systems) ou du VdS (VdS Schadenverhütung GmbH).



Toutes ces dénominations sont disponibles sur notre site internet:



